

ANTOINE Solène
SCHMIDT Juliette

PROJET PIC

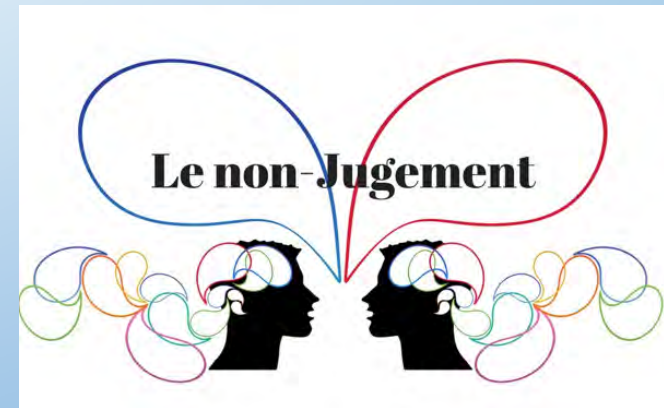
SAVONNE MA TERRE
SAVONNE MON ÊTRE



LYCÉE VITICOLE

RÈGLES:

- PAS DE JUGEMENT
- RESPECT
- PARTICIPATION
- PAS DE TÉLÉPHONE
- TUTOIEMENT



INTRODUCTION

Qu'est ce qu'un produit cosmétique selon vous ?

Un produit cosmétique est une « substance ou un mélange destiné à être mis en contact avec les parties superficiels du corp humain (l'épiderme, les systèmes pileux et capillaire, les ongles, les lèvres et les organes génitaux externes) ou avec les dents et les muqueuses buccales, en vue, exclusivement ou principalement, de les nettoyer, de les parfumer, d'en modifier l'aspect, de les protéger, de les maintenir en bon état ou de corriger les odeurs corporelles.

Produit cosmétique naturelle

- Miel
- Concombre
- Argile

ATTENTION

Un produits cosmétique naturelle ne veut pas dire qu'il est issu de l'agriculture biologique

Produit cosmétique d'origine naturelle

- Issu de substance végétale
- Issu de substance végétale

Généralement issu de 95% de matière naturelle et 5% d'agent chimique.

INTRODUCTION

Qu'est ce qu'un produit d'entretien ménager selon vous ?

Un produit d'entretien est un composé chimique. Ce dernier se caractérise essentiellement par son pH appelé aussi potentiel hydrogène. Un produit d'entretien est généralement utilisé diluer dans l'eau, ce sont les tensio-actifs qui donnent à l'eau son pouvoir nettoyant. Plus un produit d'entretien contiendra de tensio-actifs plus il sera concentré et donc efficace.

PRODUIT D'ENTRETIEN MÉNAGER

Tensio-actif

« Pont » entre la partie hydrophobe et la partie hydrophile qui permet de nettoyer des objets ect ..

Détergent

Les détergents sont dans la plupart des produits ménagers sauf l'eau de javel. Ils sont composés de plusieurs molécules chimiques nocifs pour la santé de l'Homme ainsi que pour l'environnement. La fonction de ces détergents est de nettoyer les graisses et les salissures sur tout type de surface et ustensiles

Phosphate

C'est une molécule inorganique (qui ne contient pas de molécule de carbone) de formule PO_4^{3-}

Quels sont les alternatives des produits d'entretien cosmétiques ?

- Savon noir
- Bicarbonate
- Vinaigre

En 2017,

595 000 foyers utilisent le bicarbonate ménager

345 000 foyers utilisent

PICTOGRAMME

- Depuis Juin 2017, aucun produit concordant l'ancien pictogramme est autorisé à être mis sur le marché.
- Plus de 10 000 accidents surviennent chaque année en Belgique dont la moitié est avec des enfants.



PICTOGRAMME

DANGER PHYSIQUE

INFLAMMABLE



DANGER

- Ce produit peut s'enflammer sous l'effet de la chaleur et peut causer des brûlures ou blessures liées au froid

MESURE DE PRUDENCE

- Manipuler et conserver à l'écart de sources de chaleur et d'autres causes de d'étincelles

PICTOGRAMME DANGER PHYSIQUE

EXPLOSIF



DANGER

- Ce produit peut exploser au contact d'une flamme, d'une étincelle, d'électricité statique, sous l'effet de la chaleur, d'un choc ou d'un frottements.

MESURE DE PRUDENCE

- Manipuler et conserver à l'écart de sources de chaleur et d'autres causes d'étincelles

PICTOGRAMME DANGER PHYSIQUE

COMBURANT



DANGER

- Ce produit peut provoquer ou aggraver un incendie. Il peut provoquer une explosion en présence de produits inflammables.

MESURE DE PRUDENCE

- Manipuler et conserver à l'écart de la chaleur, des vêtements et autres matières combustibles.

PICTOGRAMME DANGER PHYSIQUE

CORROSIF



DANGER

➤ Ce produit peut ronger ou détruire certains métaux

MESURE DE PRUDENCE

➤ Manipuler et conserver dans un récipient résistant à la corrosion.

PICTOGRAMME DANGER POUR LA SANTE

TOXIQUE



DANGER

- Ce produit peut empoisonner à forte dose.
- Peut irriter la peau, les yeux, voies respiratoires
- Peut provoquer des allergies cutanées
- Peut provoquer des somnolences ou vertige.

MESURE DE PRUDENCE

- Eviter tout contact physique avec ce produit alors mettre des gants et lunette de protection.

PICTOGRAMME

DANGER POUR LA SANTE

TOXIQUE A FAIBLE DOSE OU
MORTEL



DANGER

- Ce produit peut empoisonner rapidement à faible dose.
- Peut tuer rapidement

MESURE DE PRUDENCE

- Porter un équipement de protection
- Éviter tout contact (oral, cutanée, par inhalation) avec le produit et laver soigneusement les zones exposées après usage.

PICTOGRAMME DANGER POUR LA SANTE

CORROSIF



DANGER

- Ce produit peut des brûlures de la peau et des lésions aux yeux en cas de contact ou de projection.

MESURE DE PRUDENCE

- Eviter tout contact avec les yeux et la peau, ne pas inhaler

PICTOGRAMME

DANGER POUR LA SANTE

CMR



DANGER

- Ce produit peut provoquer le cancer
- Modifie l'ADN
- Nuire à la fertilité ou au fœtus
- Peut altérer le fonctionnement de certains organes
- Peut être mortel en cas d'ingestion et de pénétration dans les voies respiratoires
- Peut provoquer des difficultés respiratoires ou des allergies respiratoires (ex: asthme)

MESURE DE PRUDENCE

- Porter un équipement de protection
- Procurer les instructions avant utilisations
- Eviter tout contact avec le produit et laver soigneusement les zones exposées après usage

PICTOGRAMME

DANGER POUR L'ENVIRONNEMENT

DANGEREUX POUR
L'ENVIRONNEMENT
AQUATIQUE



DANGER

- Ce produit pollue
- Provoque des effets néfastes (court/long termes) sur les organismes du milieu aquatique

MESURE DE PRUDENCE

- Ne pas jeter dans l'environnement

RÈGLEMENT REACH

R = Registration

E = Evaluation

A = Authorisation

CH = Chemicals

R = Système d'enregistrement

E = Evaluation

A = Autorisation

CH = Substances chimiques

- vigueur le 1^{er} juin 2007 pour sécuriser la fabrication et l'utilisation des substances chimiques dans l'industrie européenne.

OBJECTIF REACH

- Protéger la santé humaines et l'environnement face aux risques potentiels des substances chimiques.
- Instaurer une information identique et transparente sur la nature et les risques des substances, telles quelles ou dans un mélange, du fournisseur jusqu'au client final.
- Sécuriser la manipulation des substances chimiques par les salariés.
- Renforcer la compétitivité de l'industrie, en particulier l'industrie chimique, secteur clé de l'économie en Europe.

QUELLES SONT LES SUBSTANCES VISÉES ?

Substance préoccupante

substance cancérigène

mutagène

toxique pour la reproduction

perturbateur
endocrinien

VEGEREACH

- Ce sont des alternatives végétales aux substances préoccupantes
- Ces alternatives végétales sont des substitutions
- Il n'y a pas d'alternatives pour toutes les substances préoccupantes
- IAR donne deux sites d'aides à la substitutions: - Agrobiobase
- Substitution-cmr

INTRODUCTION

Qu'est ce qu'un risque ?

Un risque est l'éventualité d'un événement qui peut causer un dommage. Il peut être chimique ou physique.

Qu'est ce qu'un danger ?

Un danger est toute source potentielle de dommage, de préjudice ou d'effet nocif à l'égard d'une chose ou d'une personne. Le danger survient après le risque.

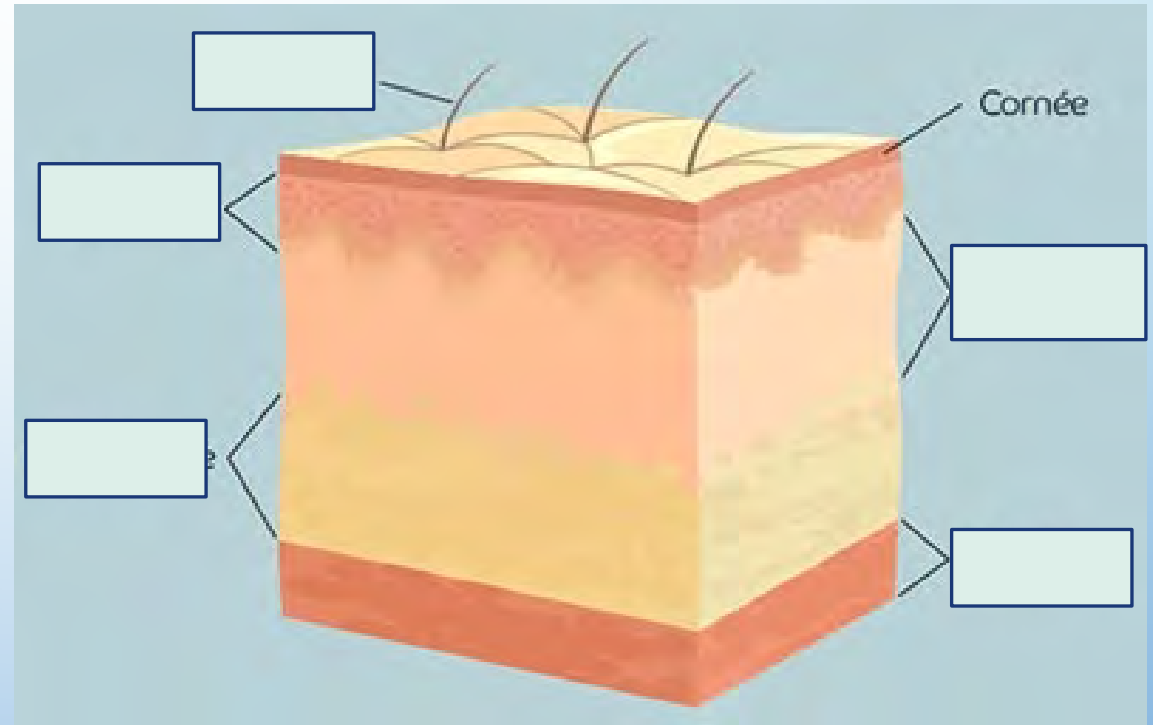
Qu'est ce qu'un parabène ?

Un parabène est un composé chimique utilisé comme conservateur de produits alimentaires cosmétiques ou pharmaceutiques.

LA PEAU

3 couches :

- Épiderme (couche de surface)
- Derme (couche secondaire)
- Hypoderme (couche profonde)



EFFETS DERMATOLOGIQUES

Effets dermatologiques : réactions sur la peau provoquées dans le cas-ci présent par l'utilisation importante de produits ménagers.

Exemples d'effets dermatologiques :

- Rougeurs
- Brûlures
- Démangeaisons
- Eczéma
- Boutons
- Irritations
- Sécheresse
-

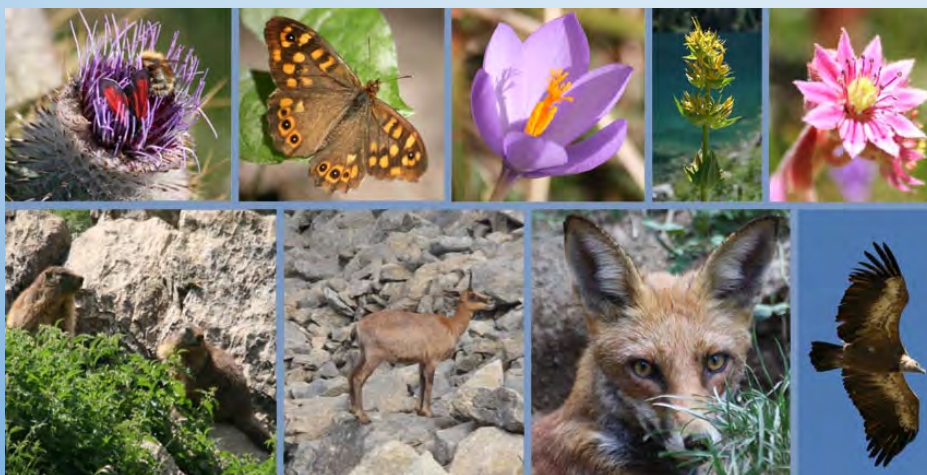


L'ENVIRONNEMENT

La faune représente l'ensemble des espèces animales vivant dans un espace géographique ou un habitat déterminé.

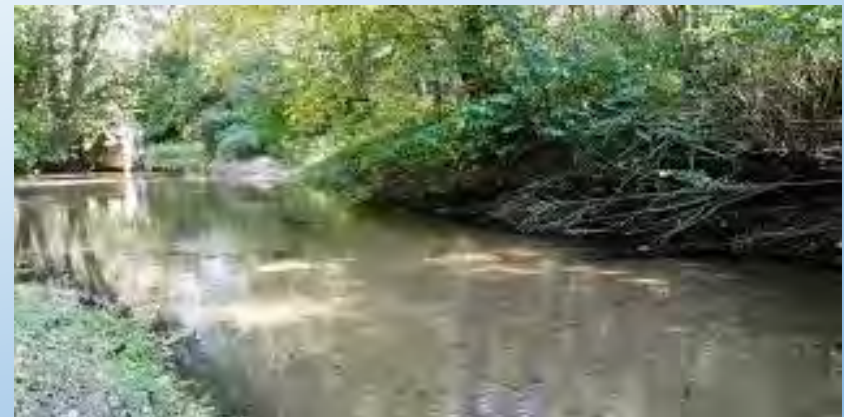
La flore représente l'ensemble des espèces végétales dans une région donnée, un milieu donné.

Elles sont indépendantes.



EFFETS ENVIRONNEMENTAUX

- Les eaux polluées sont rejetées dans les milieux aquatiques. Ce qui impacte le développement de certaines espèces aquatiques (poissons, plantes).
- Les produits provoquent la perturbation des organismes aquatiques.
- L'eutrophisation des rivières
- Une contamination des nappes phréatiques



MERCI DE VOTRE ATTENTION !

